



# Prezentarea profilului bilingv franceză

Colegiul Național "A. T. Laurian" este singurul liceu din județ cu secție bilingv franceză, alături de celelalte 25 de licee din rețea și printre cele 21 care au obținut, din partea Ministerului Francez pentru Europa și Afaceri Externe, distincția Label FrancEducation, oferită pentru excelență în educație formațiunilor bilingve francofone din afara Franței. Astfel, România este pe primul loc în Europa cu cea mai mare rețea de licee care dețin această acreditare.



LE LABEL D'EXCELLENCE DES FILIÈRES  
D'ENSEIGNEMENT BILINGUE FRANCOPHONE

# Collège National A.T. Laurian

Botoșani  
Roumanie  
2019

**aefe**  
Agence pour  
l'enseignement français  
à l'étranger

Le LabelFranceÉducation  
est géré par



GUVERNUL ROMÂNIEI



Ministerul Educației,  
Cercetării și Tineretului



*Liberté • Égalité • Fraternité*

RÉPUBLIQUE FRANÇAISE

AMBASSADE DE FRANCE  
EN ROUMANIE

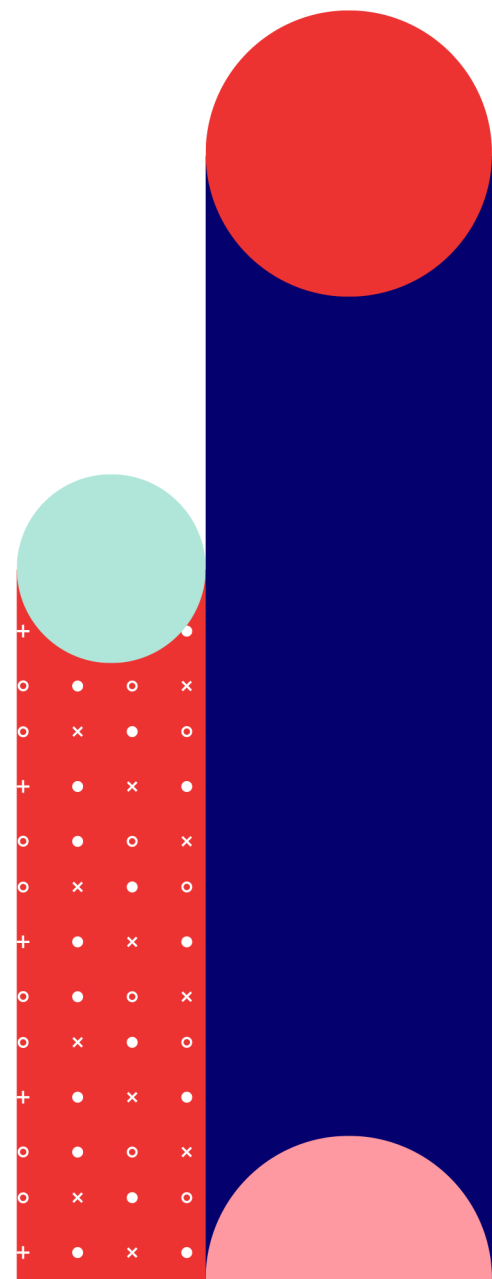
# LYCÉE DU PROGRAMME DU BACCALAURÉAT À MENTION BILINGUE FRANCOPHONE

## LICEU INCLUS ÎN PROGRAMUL DE BACALAUREAT CU MENȚIUNE BILINGV FRANCOFONĂ

26.09.2008 Journée européenne des langues Ziaua europeană a limbilor

# Structura profilului

- Studierea limbii franceze în regim intensiv (5 ore/săpt.)
  - În clasa a IX-a se studiază Geografia Franței
  - În clasa a X-a se studiază Istoria Franței
  - În clasa a XI-a elevii participă la un proiect interdisciplinar\*
  - În clasa a XII-a elevii pot obține diploma de bacalaureat cu mențiune francofonă
  - Orele de limba franceză se desfășoară în grupe de maxim 15 elevi.



# Participarea la Examenenele DELF/DALF

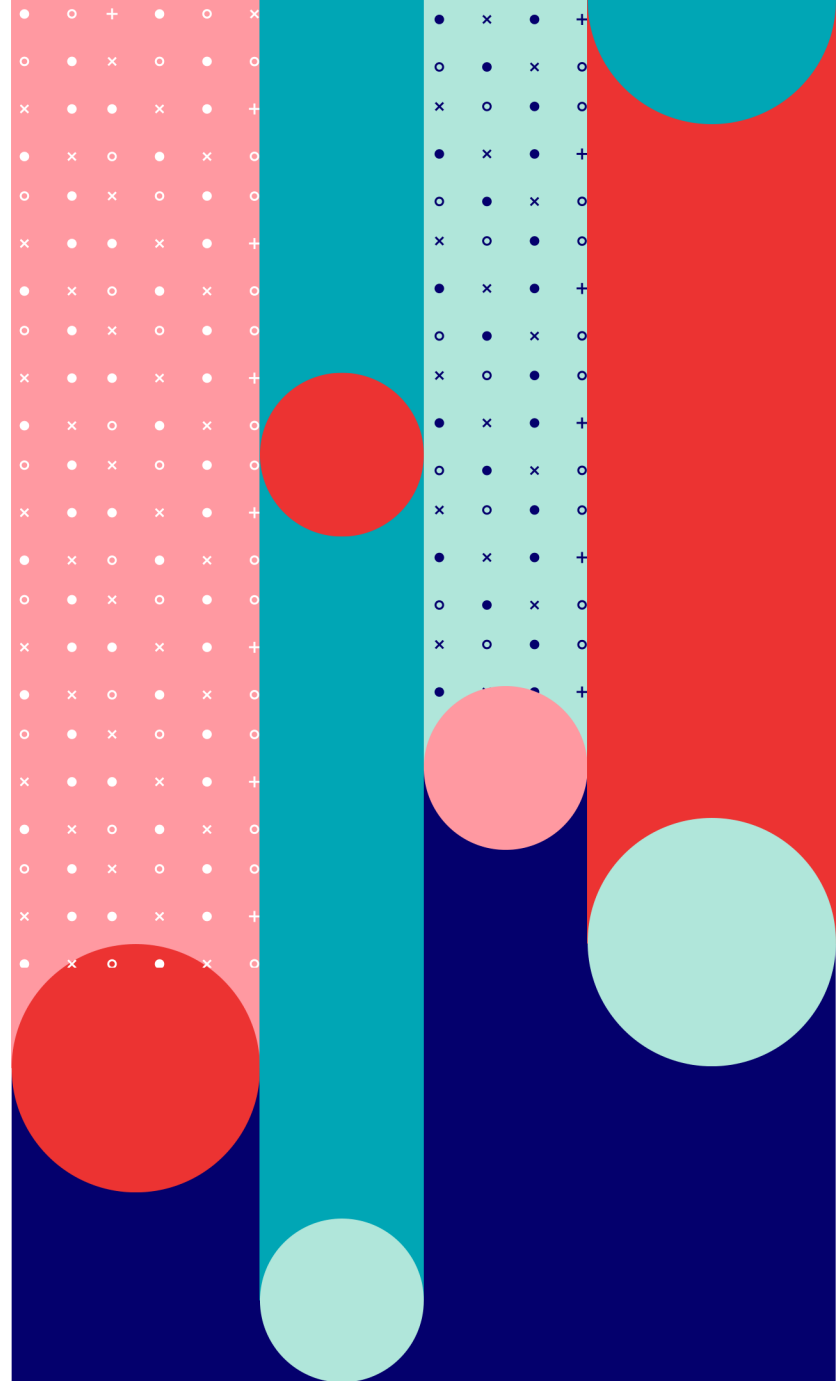
Pe tot parcursul liceului, elevii sunt încurajați să participe la examenele **DELF** și **DALF**, organizate de **Institutul Francez din România**, examene de certificare a nivelului de competențe.

Pe parcursul clasei a XI-a, elevii sunt pregătiți intensiv de profesorii de franceză de la clasă, în vederea participării la examenul de DELF B2.

La fiecare generație, promovabilitatea la acest examen este de peste 80% iar gradul de înscriere este și el de aproape 100%.

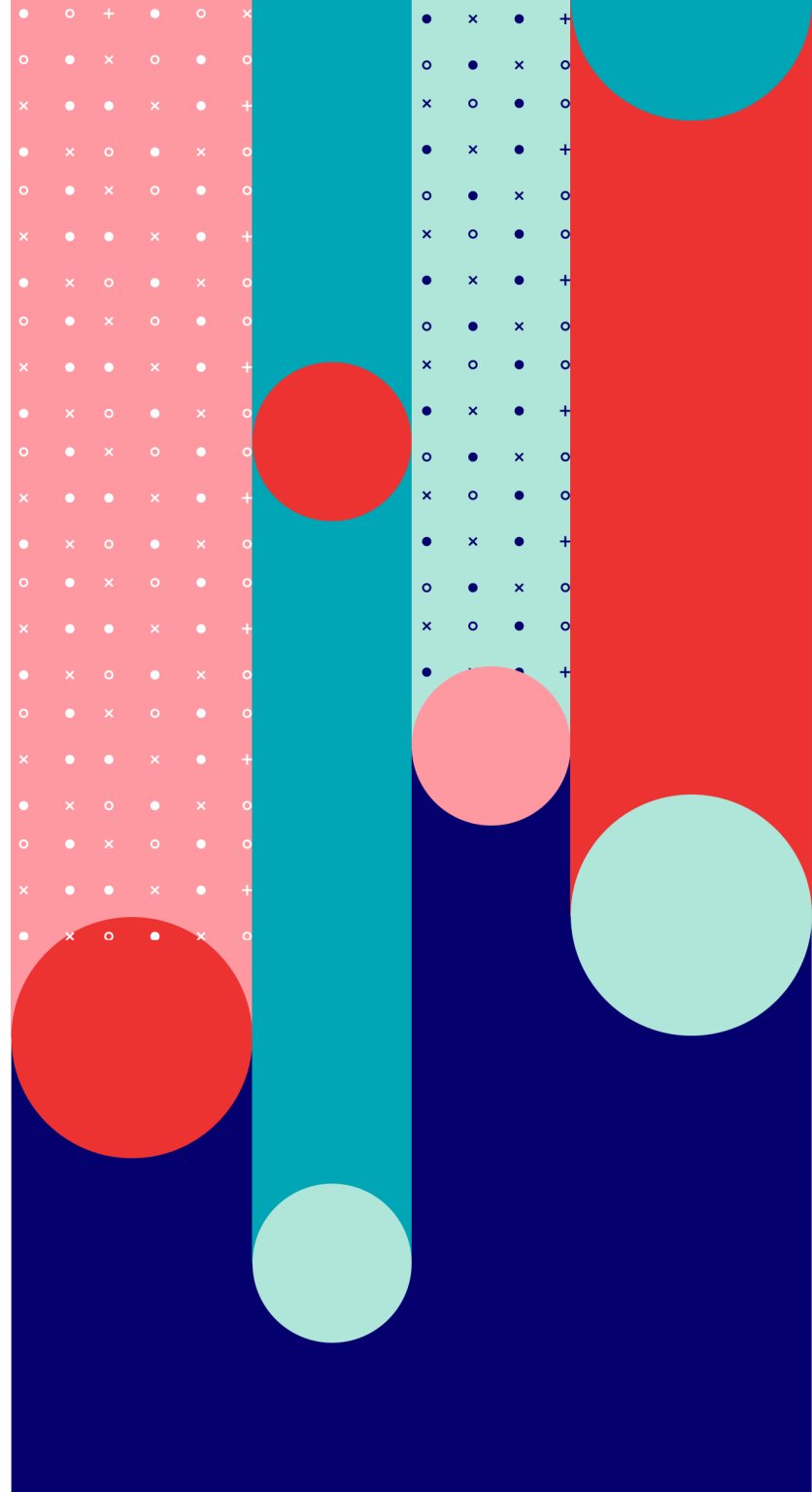
# Structura Bacalaureatului Francofon

\*În clasa a XI-a elevii participă la un proiect interdisciplinar de cercetare pe o temă de interes pentru locuitorii orașului/regiunii lor, abordată din perspectiva disciplinelor non-lingvistice predate la clasă: geografie, istorie, biologie, sociologie, etc. Elevii lucrează în grupe, coordonați de profesorii DNL și profesorul de limba franceză responsabil de proiect.



La finalul lunii mai, elevii de clasa a XI-a susțin **Proba Anticipată a Bacalaureatului Francofon** care constă în prezentarea, în fața unei comisii, a unui discurs argumentativ ce sintetizează munca depusă de aceștia pe parcursul proiectului.

La finalul clasei a XII-a, pe lângă probele de bacalaureat clasice, elevii de la profilul bilingv franceză susțin o **probă scrisă la o disciplină non-lingvistică** (de ex. Geografia Franței).





În urma admitterii celor două probe de bacalaureat și prin certificarea competențelor lingvistice de nivelul B2 (fie prin diploma DELF B2, fie în cadrul Bacalaureatului), elevii obțin **Diplomă de Bacalaureat cu mențiune francofonă**. Această diplomă, alături de cea eliberată de ME pot fi un atu deloc de neglijat în devenirea ulterioară a elevilor, care urmează profilul bilingv franceză.

